

Maximale Sonne dank Süd-West-Lage

- Holz-Alu-Fenster
- Fußbodentemperierung
- Fliesen- und Naturholzböden
- intelligente Wohnraumlüftung
- Kaminanschlussmöglichkeit
- Einzelgarage



Wohnen-Essen
39,93m²



Flur
2,85 m²



Garderobe
7,89 m²



Abstellraum
2,60 m²



Garten
40,24 m²



Büro
5,80 m²



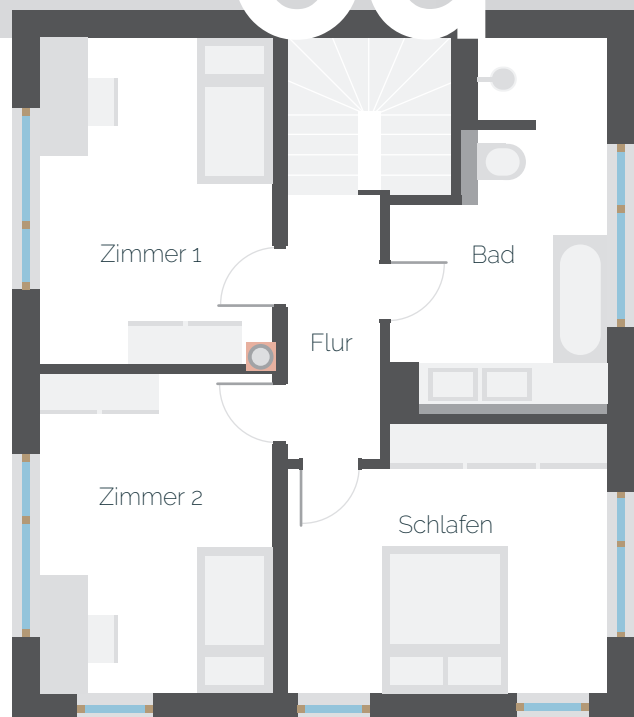
WC
2,63 m²




Terrasse
15,70 m² /2

Kaufpreis von diesem H20-PURE Reihenhaus sowie der zugehörigen PKW-Stellplätze siehe Preisliste.

OG

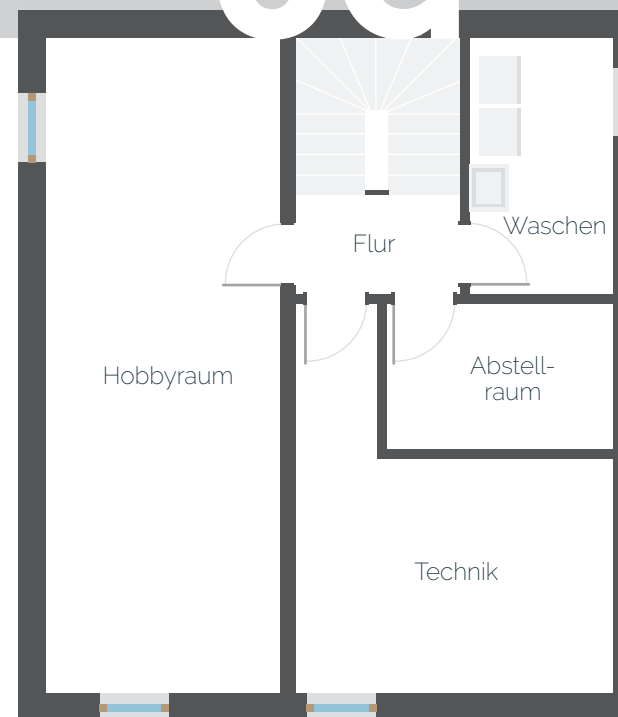







 Schlafzimmer 15,36 m²	 Bad 12,61 m²	 Flur 4,60 m²
 Zimmer 1 14,14 m²	 Zimmer 2 14,01 m²	

Zum Reihenhaus gehören ebenso 2x PKW-Stellplätze in Form von 1x Garagenstellplatz und 1x Außenstellplatz.

* Die Exposepläne sind nicht zur Maßentnahme geeignet! Änderungen sind vorbehalten. Die gezeigte Möblierung, Küchenformen sowie die Terrassen- und Balkongestaltung sind ein Vorschlag des Illustrators.

UG



 Hobbyraum 28,60 m²	 Abstellraum 6,30 m²	 Flur 3,11 m²
 Technik 16,47 m²	 Waschen 7,04 m²	

WOHNFLÄCHE 130,27 m²
 zzgl. Keller (Nutzfläche) **61,52 m²**
 zzgl. Gartenfläche **40,24 m²**