



EG



360-Grad-Tour verfügbar
QR-Code scannen oder Adresse aufrufen
<https://tour.ogulo.com/NlwU>



2-Zimmer-Wohnung mit Garten

Integrierter Aufzug | Gartenanteil mit direktem Zugang | Holz-Alu-Fenster
Fußbodentemperierung | Fliesen- und Naturholzböden
intelligente Wohnraumlüftung | Fahrradkeller | barrierefrei

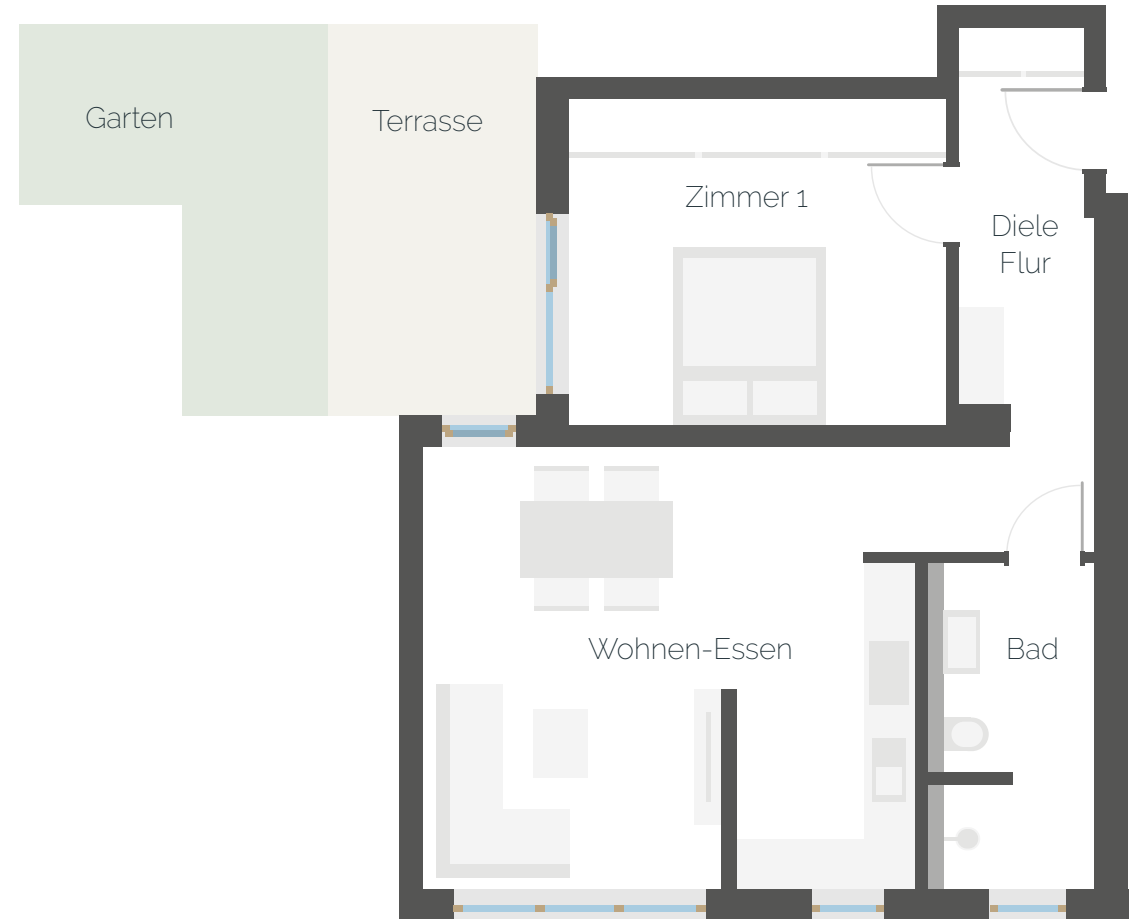
Wohnen-Essen
31,37 m²

Schlafzimmer
17,83 m²

Badezimmer
6,94 m²

Diele / Flur
9,47 m²

Terrasse
12,04 m² / 2



WOHNFLÄCHE **71,63 m²**

zzgl. Kellerraum **8,93 m²**

zzgl. Gartenfläche **14,72 m²**

inkl. 2x Fahrradstellplätze

Zur Wohnung gehören
2x PKW-Stellplätze.

Den Kaufpreis erhalten Sie auf Anfrage.

* Die Exposepläne sind nicht zur Maßentnahme geeignet! Änderungen sind vorbehalten. Die gezeigte Möblierung, Küchenformen sowie die Terrassen- und Balkongestaltung sind ein Vorschlag des Illustrators.